

兵庫県議会議員

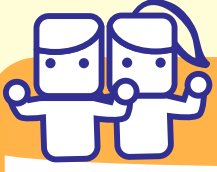
# 石井 ひで たけ

## 6つの全力投球



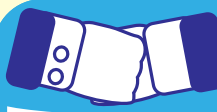
### 街づくり

「すこやか兵庫の実現」～「地域創生」  
この街は「ふるさと」であると思える  
子育て環境の充実、お年寄りや障がい  
をお持ちの方も安全で安心して暮らして  
いける「にぎわい」と「活力」あふれる  
街づくりの実現に取り組みます。



### 元気

人生百年時代を迎え地域社会の再構築、  
健康寿命の延伸への取組み強化や生涯  
スポーツ等の振興を通じた健康増進に  
よる元気な兵庫の実現に取り組みます。  
～スポーツの振興を通してさらなる  
地域の活性化に取り組みます～



### 連携

地域の産業を育成し観光振興や国内外の  
都市間競争に打ち克つため、兵庫県と  
神戸市のさらなる連携を図り活力と元気  
あふれる兵庫経済の実現に取り組みます。

## 4年間の軌跡

日々の活動はブログをご覧ください!



関西広域連合  
橋下元大阪市長  
と論議



県政報告  
「みるみる通信」  
64号～83号を配信  
バックナンバーは  
全てHPでご覧に  
なれます。



2019年始動  
井戸知事と  
新春対談



昨年末には  
駅立ち道路立ち  
1600回達成!



地元県立高校の  
40周年記念式典  
に出席



与党会派として  
予算編成に対する  
知事への申し入れ  
を実施



神戸市からの  
県への予算要望を  
知事に申し入れ



日本スポーツ  
マスターズ関西  
競技団体役員と  
して活躍



ちょっと  
一息

第7回  
神戸マラソン  
にて



監査委員として  
鋭くチェック

## 調和



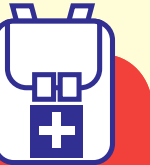
都市と多自然地域とが近接する魅力ある  
神戸の立地を国内外に発信し交流人口を  
増やし人口の社会増対策を図るとともに、  
農業のもつ多面的機能の維持・向上を図  
り、地域や産地の自立を促す力強い農業  
の確立に取り組みます。

## 改革



議会機能の一層の充実・強化を図るため、  
不退転の覚悟と決意で臨み、不断の  
議会改革に取り組みます。

## 備え



県政150周年の節目の時代にポスト  
行革の新たな諸課題に迅速に取り組み、  
新しいステージにふさわしい「兵庫の  
未来」を切り拓きます。  
また、発生が懸念される南海トラフ地震  
や多発する豪雨災害などの自然災害に  
備え、阪神・淡路大震災などの経験と  
教訓を踏まえ「減災」の観点からハード  
整備、ソフト対策が一体となった防災  
減災体制の確立に取り組みます。

### ■事務所連絡先

伊川谷事務所  
〒651-2113 神戸市西区 伊川谷町有瀬 537-3  
TEL 078-978-0667 FAX 078-978-0668  
後援会事務所  
〒651-2133 神戸市西区 枝吉 1-215  
TEL 078-920-2200 FAX 078-920-2211  
URL <https://ishiihidetake.info>  
e-mail [ishiihidetake@gmail.com](mailto:ishiihidetake@gmail.com)